

# EB-Gehäuse Feuer Stop Box

KNAUF GIPSFASERPLATTEN  
mit Anerkennung/Zertifikat der  
Vereinigung Kantonaler Feuerversicherungen:  
VKF Anerkennung Nr. 11158



# Boîtier INC coupe- feu

KNAUF TABLEAUX DE FIBRES DE GYPSE  
*avec reconnaissance/certificat de la  
Association des établissements cantonaux  
d'assurance incendie:*  
*Reconnaissance AEAI N° 11158*



**\* Mit Rohreinführung M20**  
**Avec entrée de tuyau M20**

Einbaugehäuse für HV/NV-Einbauleuchten in Hohldecken aus Gips-Zellulosefaser Verbundstoff als Bau- und Feuer-  
schutz zur Erfüllung kantonalen Brandschutzbestimmungen, in Feuchträumen einsetzbar, der Einbau eines Trans-  
formators ist aus wärmetechnischen Gründen nicht möglich. Die Gipsfaser-Platten dürfen in den Nutzungsklassen  
1 und 2 gemäß DIN EN 1995-1-1\* eingesetzt werden.

*Boîtier pour luminaires encastrés HT/BT dans les plafonds creux en composite gypse-fibres de cellulose comme  
protection du bâtiment et contre l'incendie pour répondre aux prescriptions cantonales en matière de protection contre  
l'incendie, peut être utilisé dans les pièces humides, l'installation d'un transformateur n'est pas possible pour des  
raisons thermiques.*

\* DIN EN 1995-1-1:2010-10 - Eurocode 5;  
Bemessung und Konstruktion von Holzbauten; Teil  
1-1, Allgemeines

\* DIN EN 1995-1-1:2010-10 - Eurocode 5 ;  
*Conception et construction de structures en bois ; Partie  
1-1, général*

| Elbro-No | E-No        | Bezeichnung         | Dimension           | DIN        | IP   | F30   | Dicke | Farbe |
|----------|-------------|---------------------|---------------------|------------|------|-------|-------|-------|
| K226554  | 920 849 340 | Feuer Stop Box      | 220 x 160 x 160mm   | DIN 52 612 | IP20 | 30Min | 15mm  | grau  |
| K226555  | 920 849 330 | Feuer Stop Box      | 220 x 160 x 90mm    | DIN 52 612 | IP20 | 30Min | 15mm  | grau  |
| K226556  | 920 849 320 | Feuer Stop Box      | 200 x 150 x 110mm   | DIN 52 612 | IP20 | 30Min | 15mm  | grau  |
| K226557  | 920 849 310 | Feuer Stop Box      | 150 x 150 x 110mm   | DIN 52 612 | IP20 | 30Min | 15mm  | grau  |
| K226674  | 920 849 350 | Feuer Stop Box *    | 200 x 150 x 110mm   | DIN 52 612 | IP20 | 30Min | 15mm  | grau  |
| K226675  | -           | Clip Rohreinführung | Rohrtyp M20 40x24mm |            |      |       |       | blau  |

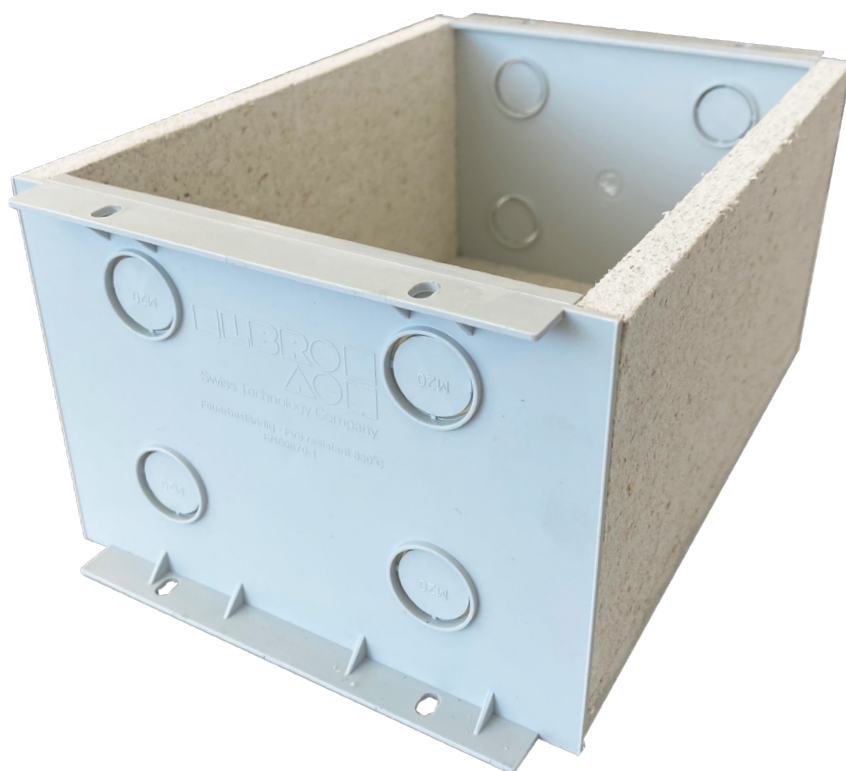
\* mit Rohreinführung M20

## EB-Feuer Stop Box

## Boîtier INC coupefeu

KNAUF GIPSFASERPLATTEN  
mit Anerkennung/Zertifikat der  
Vereinigung Kantonalen Feuerversicherungen:  
VKF Anerkennung Nr. 11158 und 21066  
GDP 850°C

KNAUF TABLEAUX DE FIBRES DE GYPSE  
*avec reconnaissance/certificat de la  
Association des établissements cantonaux  
d'assurance incendie:  
Reconnaissance AEAI N° 11158 et 21066  
TFC à 850°C*



Mit Rohreinführungen M20  
*Avec entrée de tuyau M20*

Einbaugehäuse Feuer-Stop-Box klein, für Hohldecken, für LED-, Nieder- und Hochvolt-Leuchten, halogenfrei nach IEC 60754-1, Brennbarkeitsprüfung UL 94 Klasse V-0, GDP bei 850 °C, wärmeformbeständig bis 220 °C, Rohreinführungen 4×M20, Gipsfaserplatte bestehend aus Gips und Zellulosefasern. RD=1000 - 1250kg/m<sup>3</sup>, D=10-18m, EN ISO 1716, EN 13823, EN60670-1

*Boîtier d'encastrement Spotbox Feuerbox petit, pour faux plafonds, pour luminaires à tension basse/haute, LED et haut-parleurs, sans halogène selon CEI 60754-1, essai d'inflammabilité UL94 classe V-0, TFC à 850 °C, résistant à la déformation jusqu'à 220 °C, Entrées de tuyaux 4×M20, panneau de fibres de gypse composé de gypse et de fibres de cellulose. RD=1000 - 1250kg/m<sup>3</sup>, D=10-18m, EN ISO 1716, EN 13823, EN60670-1*

| Elbro-No | E-No        | Bezeichnung    | Dimension     | GDP/TFC         | IP   | F30   | Model | Farbe |
|----------|-------------|----------------|---------------|-----------------|------|-------|-------|-------|
| K226807  | 920 849 410 | Feuer Stop Box | 150x150x110mm | EN60670-1 850°C | IP20 | 30Min | S     | grau  |
| K226806  | 920 849 420 | Feuer Stop Box | 200x150x110mm | EN60670-1 850°C | IP20 | 30Min | L     | grau  |
| K226808  | 920 849 410 | Feuer Stop Box | 300x150x110mm | EN60670-1 850°C | IP20 | 30Min | XL    | grau  |